

IBM – Chytřejší planeta (p)o krok dále

Martin Wagner, General Business Manager, IBM Česká Republika
Ostrava, Česká Republika
16. září 2010



Umět dobře zareagovat na změnu prostředí v minulých letech bylo považováno za vrchol manažerského umění a to zejména tam, kde existovaly jen zlomky požadovaných informací nutných pro rozhodnutí. Minulost nám ukázala co budeme potřebovat v budoucnosti, abychom dokázali pracovat a rozhodovat se efektivněji, mít ucelené informace a mít je včas – být chytřejší.



Intelligence - nikoli intuice - je hybnou silou inovací

Nikdy v minulosti jsme neshromažďovali tak ohromné objemy dat. Data zachycují vše, od velkých a systémových modelů - globálních trhů, sledů prací, národních infrastruktur a přírodních soustav - až po umístění, teplotu, zabezpečení a stav každé položky v celosvětovém dodavatelském řetězci. A pak tu máme stále rostoucí příliv informací pocházejících od miliard jednotlivců používajících sociální média. Jedná se o zákazníky, občany, studenty i pacienty. Sdělují nám co si myslí, co mají rádi a co chtějí nebo co viděli. Důležité je i to, že všechna tato data se dnes mnohem více generují v reálném čase.


A zde je kardinální problém: data samotná nám nejsou k ničemu. V průběhu minulého roku jsme si ověřili náš předpoklad - tj. že nejdůležitějším aspektem chytrějších systémů jsou data - konkrétně pak bezprostředně použitelné poznatky, které lze z dat odvodit.

Viděli jsme vznik nového druhu globálního datového pole. Naše planeta vždy generovala ohromné objemy dat, ale v minulosti jsme nebyli schopni tato data vnímat ani je uchovávat. Nyní však můžeme, protože k tomu máme technické prostředky. A vše je navíc propojené, takže konečně máme k datům přístup. V konečném důsledku se tak na planetě vytvořila centrální nervová soustava

Odhadem 2 miliardy lidí bude do roku 2011
připojeno na Web ...

... a trilion objektů jako vozidla, kamery,
mobilní telefony, silnice, čerpací stanice,
podniky apod.


Browse

An aerial photograph of a massive container yard. The yard is filled with hundreds of shipping containers stacked in neat rows. The containers are in various colors, including red, blue, green, orange, and white. Some containers have logos and names visible, such as 'EVERGREEN', 'HYUNDAI', 'COSCO', and 'UNISLORY'. The perspective is from a high angle, looking down on the yard, which stretches far into the distance. The lighting is bright, suggesting a clear day.


V severní Americe je více než 22% přepravovaných kontejnerů prázdných.

A young boy with brown hair is holding a silver flip phone up to his eye. The phone is open, and the back cover is visible, showing a red camera icon and a lens. The boy is looking directly at the camera with a neutral expression. The background is blurred, showing other people in a crowd.


Jen každý osmý telefon nedokáže
pořizovat multimediální záznam.



V USA je ročně špatně připraveno a vydáno pacientům kolem 2,2 milionu léků vlivem nesprávného ručního přepisu.



Americký zdravotní systém ročně přijde o více než 100 miliard USD vlivem podvodů nebo zpronevěry.

An aerial photograph of a busy city intersection in Los Angeles. The scene is filled with a dense traffic jam of cars, vans, and a large white and green bus. The bus is positioned in the lower center of the frame, moving through a crosswalk. The surrounding area includes multi-story buildings, parking lots, and a few palm trees. The overall atmosphere is one of urban congestion.

V malé obchodní čtvrti v Los Angeles, vozidla hledající parkovací místa ujedou ekvivalent 38 cest kolem světa, spálí 47 tisíc galonu nafty a generují kolem 730 tun oxidu uhličitého.

Vlivem dopravních kolapsů přicházíme o 78 miliard USD, ztrácíme 4,2 miliardy hodin čekáním a spálíme 2,9 miliardy galonů nafty.

V USA na cestě ke spotřebiteli ujede mrkev 2,400 km a brambor 1.800 km

...obchodníci a spotřebitelé znehodnotí zboží za 48 miliard USD ročně.





Na jednoho obyvatele České republiky připadne 1,3 telefonu.

Dostupnost informací je téměř neomezená.

Průměrná doba používání mobilního telefonu je 18 měsíců.

K recyklaci dojde jen u 1 % telefonů

www.venujmobil.cz

Hlavní důvod proč začínáme měnit naše strategie, systémy, způsob podnikání, operativní řízení a náš život s výzvou být chytřejší, není protože můžeme...

Je to protože musíme.



Chytřejší zdravotnictví

IBM pomáhá v rámci ActiveCare Network monitorovat více než 12 tisíc zdravotních zařízení a poskytovat cca 2 milionům pacientů včasnou dodávku a aplikaci jejich léků.

ACN využívá IBM software pro snížení nákladů na léčbu a optimalizace časové náročnosti poskytování služeb o 90%.

Chytřejší energie

IBM řídí 7 z 11 inteligentních metrů systémů rozmístěných po celém regionu, budujících inteligenci mezi Utilitami a koncovým uživatelem s cílem snížení nákladů a balancování zatížení.



Chytřejší logistika

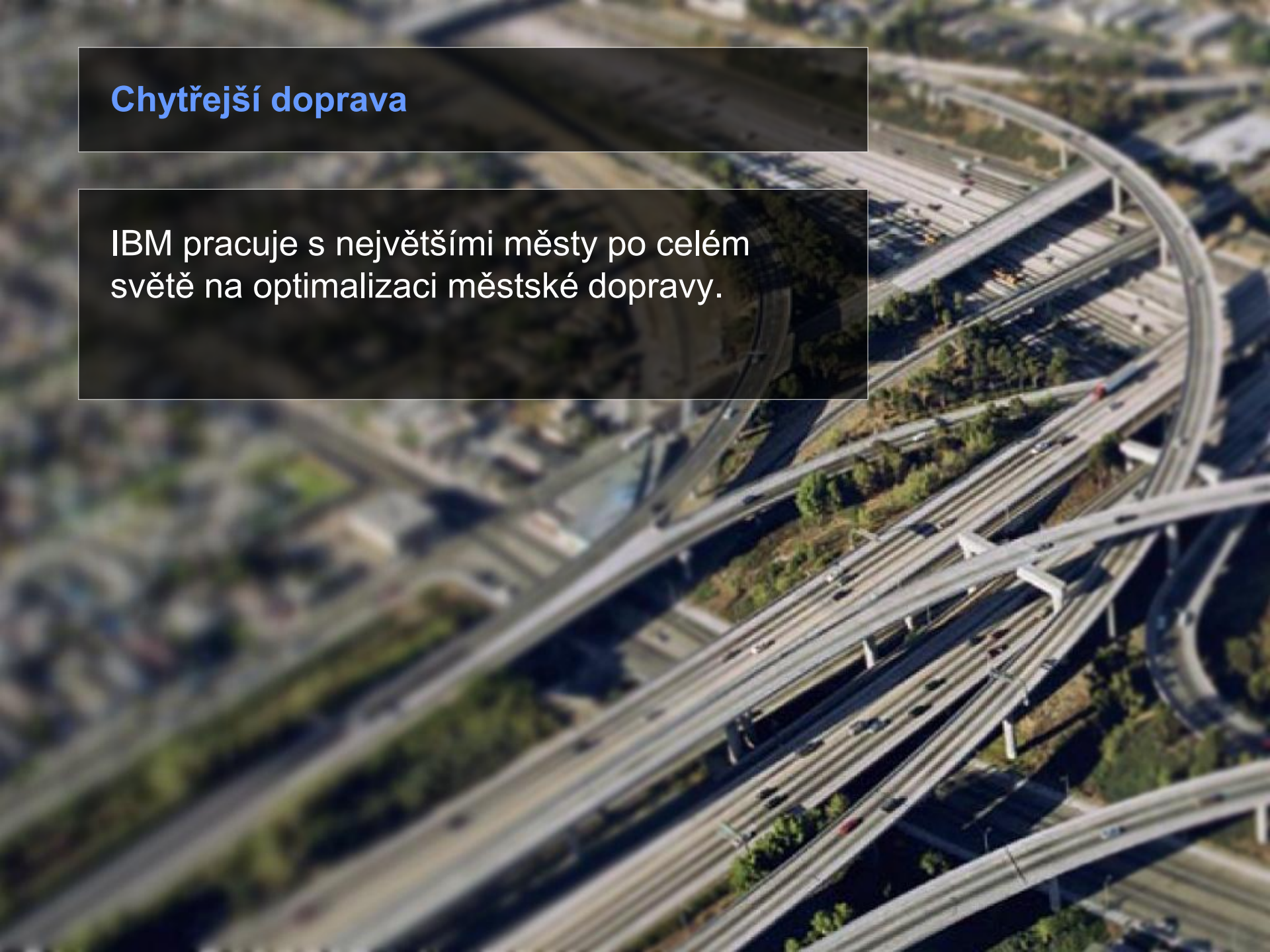
IBM pomáhá společností zefektivnit logistiku pomocí inovativních logistických principů a systémů.

Inteligentní systémy poskytují informace o teplotě, vlhkosti, nežádoucím vniknutí a mnoho dalších..... Všechny dostupné online



Chytřejší doprava

IBM pracuje s největšími městy po celém světě na optimalizaci městské dopravy.



Chytřejší střežení zákona

IBM pomáhá městům bojovat digitalizací záznamů a jejich simulací s kriminalitou.

...

... dokonce použitím zvukových systému odhalit a detekovat použití zbraně, její ráže a místa střelby daleko dříve než dojde k volání na číslo 112



Činit dílčí kroky nestačí

Svět se stává menším, regiony i města jsou menší.


Jen ucelená strategie nám dává náskok.

Být chytřejší znamená mít náskok.

VZDĚLÁNÍ • DOPRAVA • SOCIÁLNÍ SLUŽBY • UTILITY • ENERGIE • ZDRAVOTNÍČVÍ • KOMUNIKACE



OBCHOD • AUTOMOTOBILOVÝ PRŮM • FINANCE • VÝROBA • POTRAVINY • POŠTOVNÍ SLUŽBY • TECHNOLOGIE • OBRANA



**SYSTEMY
SOFTWARE
SLUŽBY
PRO CHYTŘEJŠÍ SVĚT**

IBM[®]